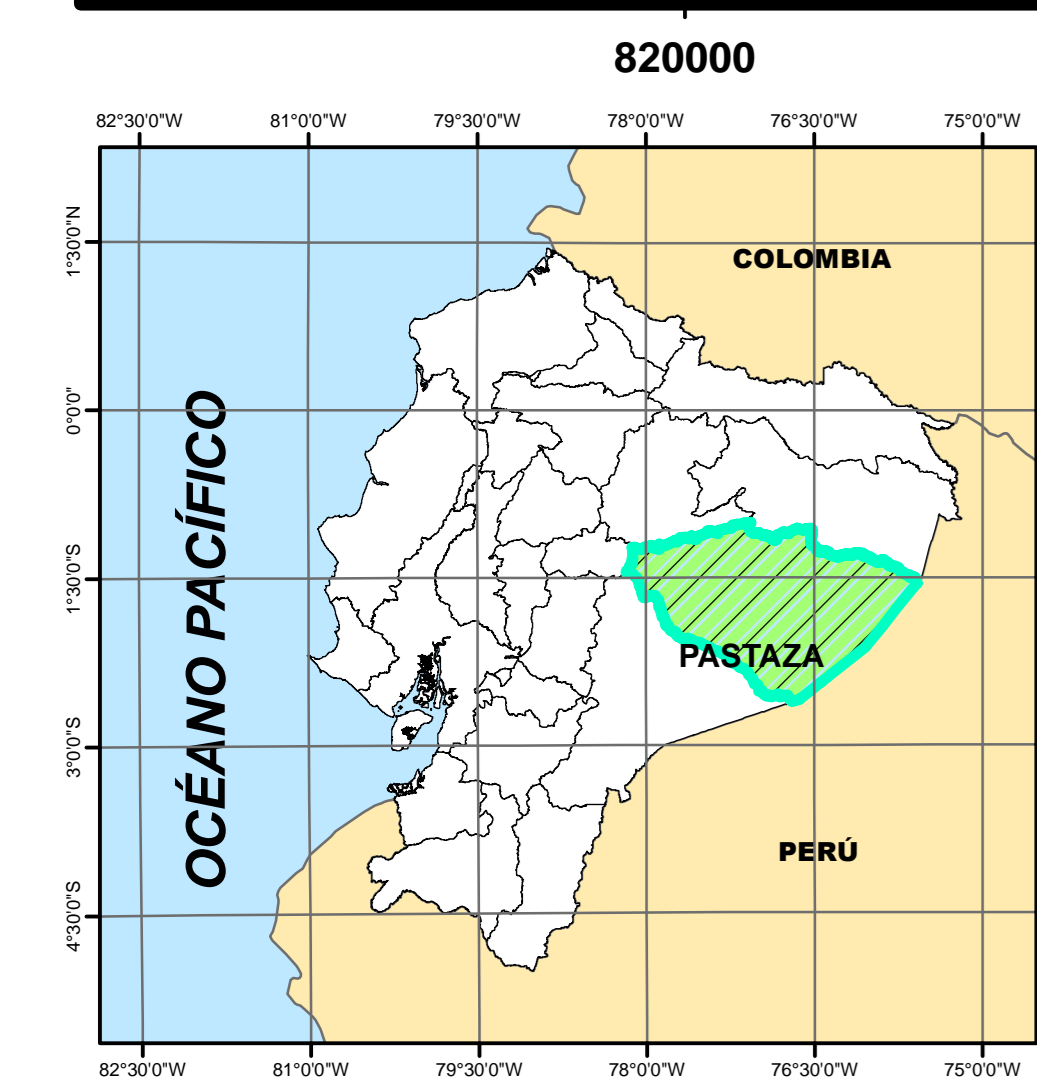
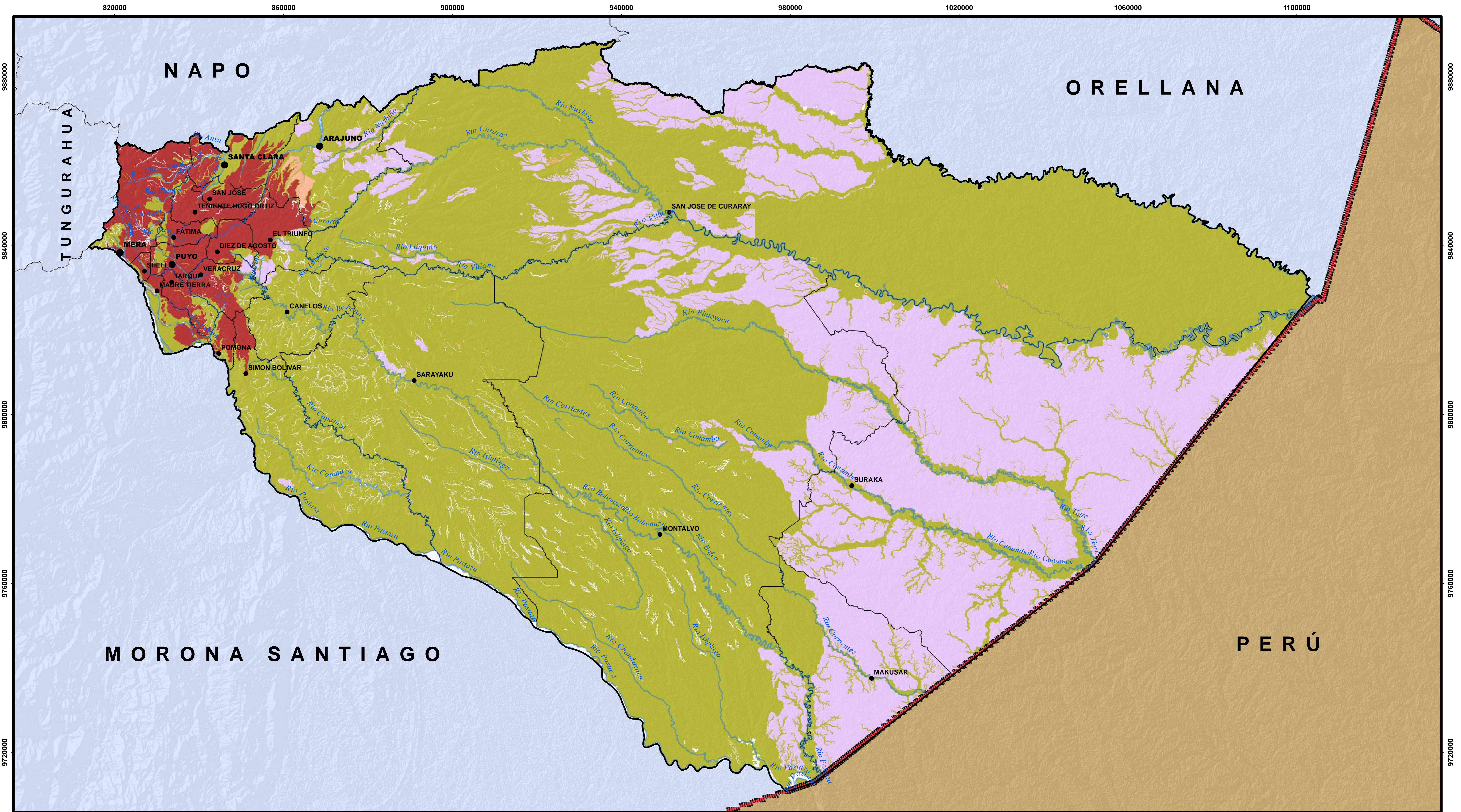


# MAPA DE TIPOS DE SUELOS DE LA PROVINCIA DE PASTAZA



**TIPOS DE SUELOS**  
Clasificación según el orden

<span style="color: red;">■</span>	Andisols
<span style="color: orange;">■</span>	Entisols
<span style="color: green;">■</span>	Inceptisols
<span style="color: purple;">■</span>	Ultisols
<span style="color: lightgreen;">■</span>	Tierras miscelaneas
<span style="background-color: white;">■</span>	No aplicable

**SIMBOLOGÍA**

●	Cabecera Cantonal
●	Cabecera Parroquial
—	Rios
▬▬▬▬▬▬	Límite Internacional
▬▬▬▬▬▬	Límite Parroquial



 <b>Pastaza</b> <small>GOBIERNO PROVINCIAL</small>	GOBIERNO AUTÓNOMO DESCENTRALIZADO PROVINCIAL DE PASTAZA
	MAPA DE TIPOS DE SUELOS DE LA PROVINCIA DE PASTAZA
DIRECCIÓN DE PLANIFICACIÓN	
<small>FUENTE:</small> <small>*COMISIÓN NACIONAL DE LÍMITES INTERNOS (CONALI, 2016)</small> <small>*INSTITUTO GEOGRÁFICO MILITAR (IGM, 2014)</small> <small>*SHUTTLE RADAR TOPOGRAPHY MISSION (SRTM, 2014)</small> <small>*MINISTERIO DE AGRICULTURA, GANADERÍA, ACUICULTURA Y PESCA (SIGTIERRAS, 2015)</small> <small>*GOBIERNO AUTÓNOMO DESCENTRALIZADO PROVINCIAL DE PASTAZA (GADPPz, 2019)</small>	
<small>ESCALA DE TRABAJO:</small> 1:25.000 <small>ESCALA GRÁFICA:</small> 1:300.000 <small>ELABORADO POR:</small> Ing. María José Zambrano	<small>FECHA DE ELABORACIÓN:</small> Julio 2019 <small>REVISADO POR:</small> DIRECCIÓN DE PLANIFICACIÓN