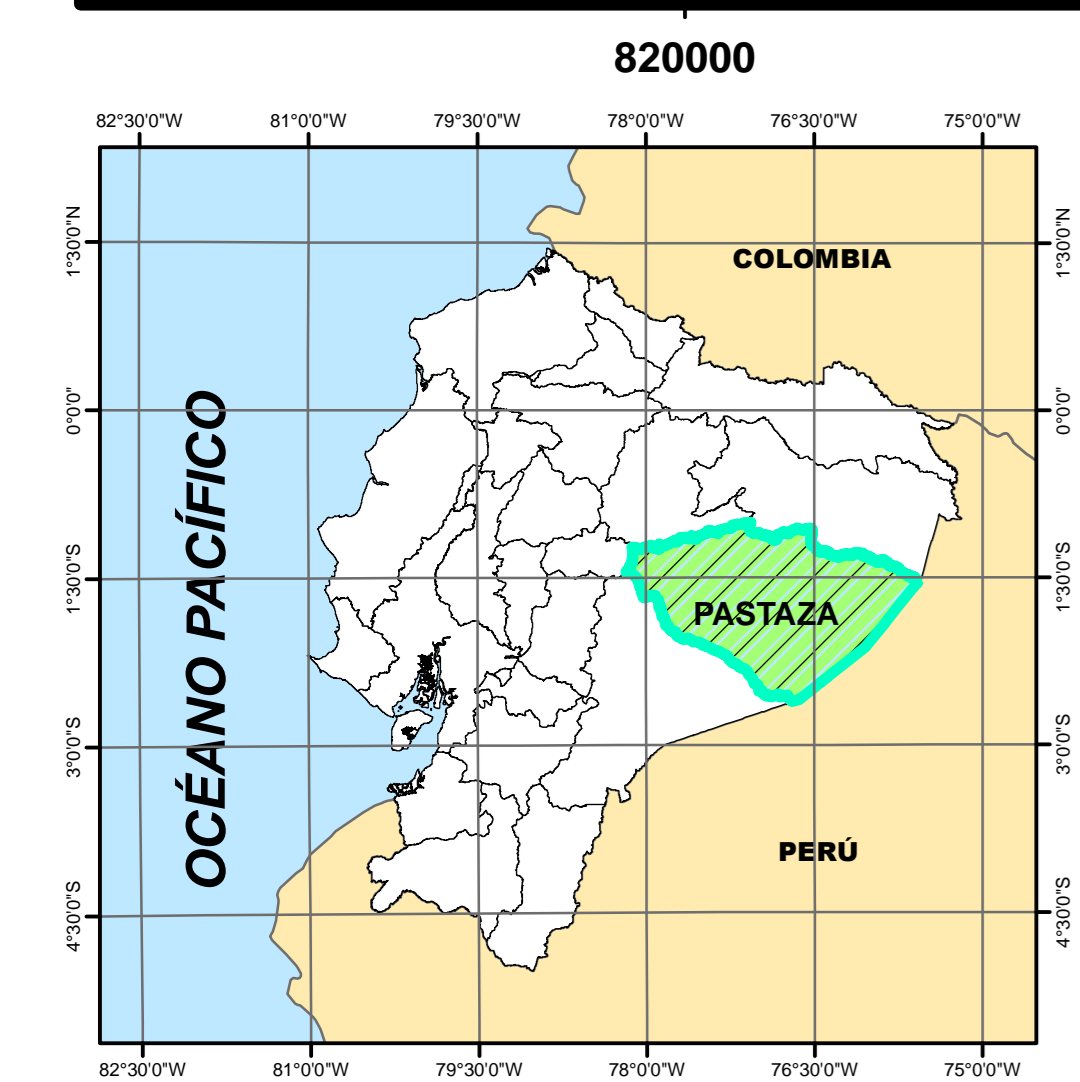
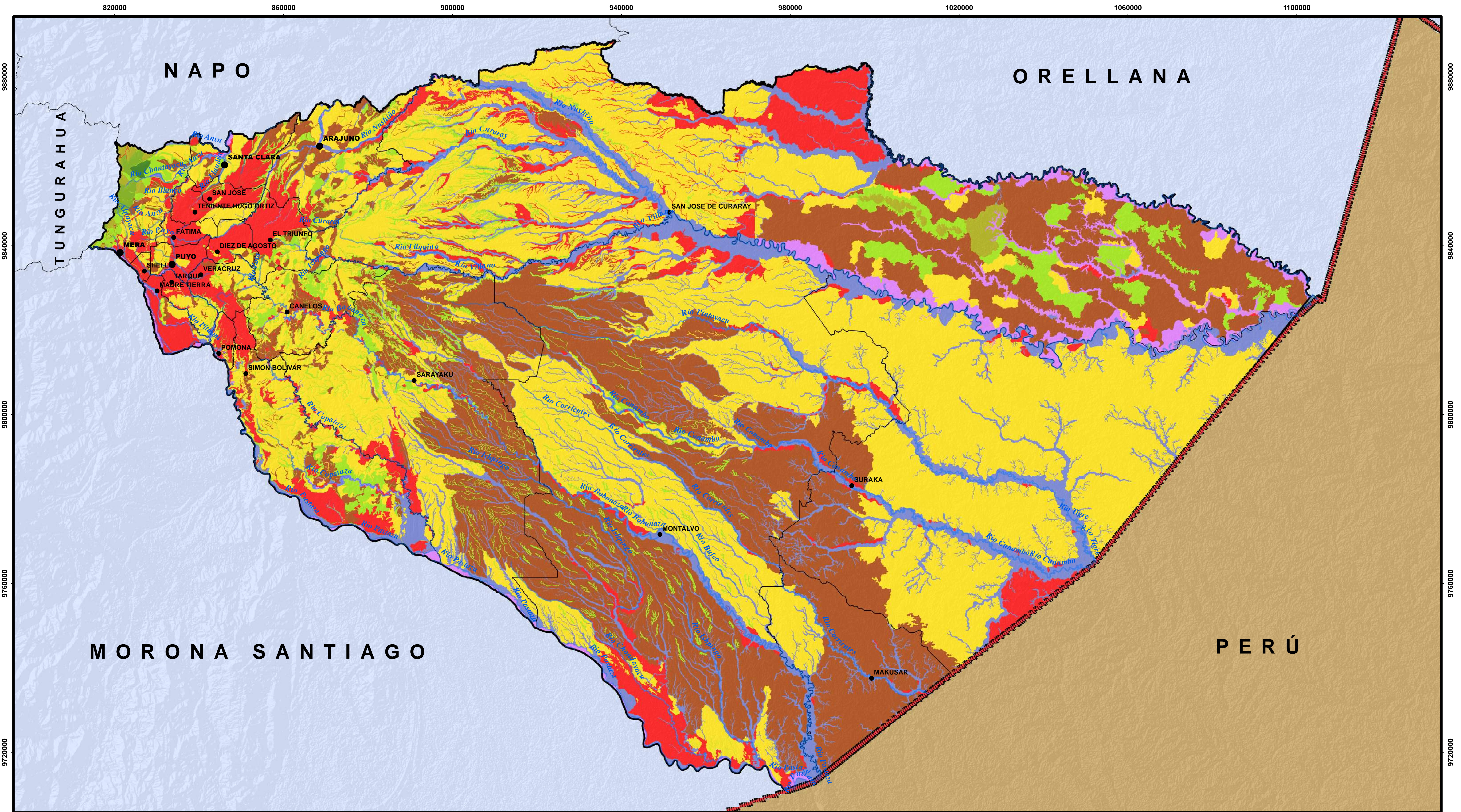
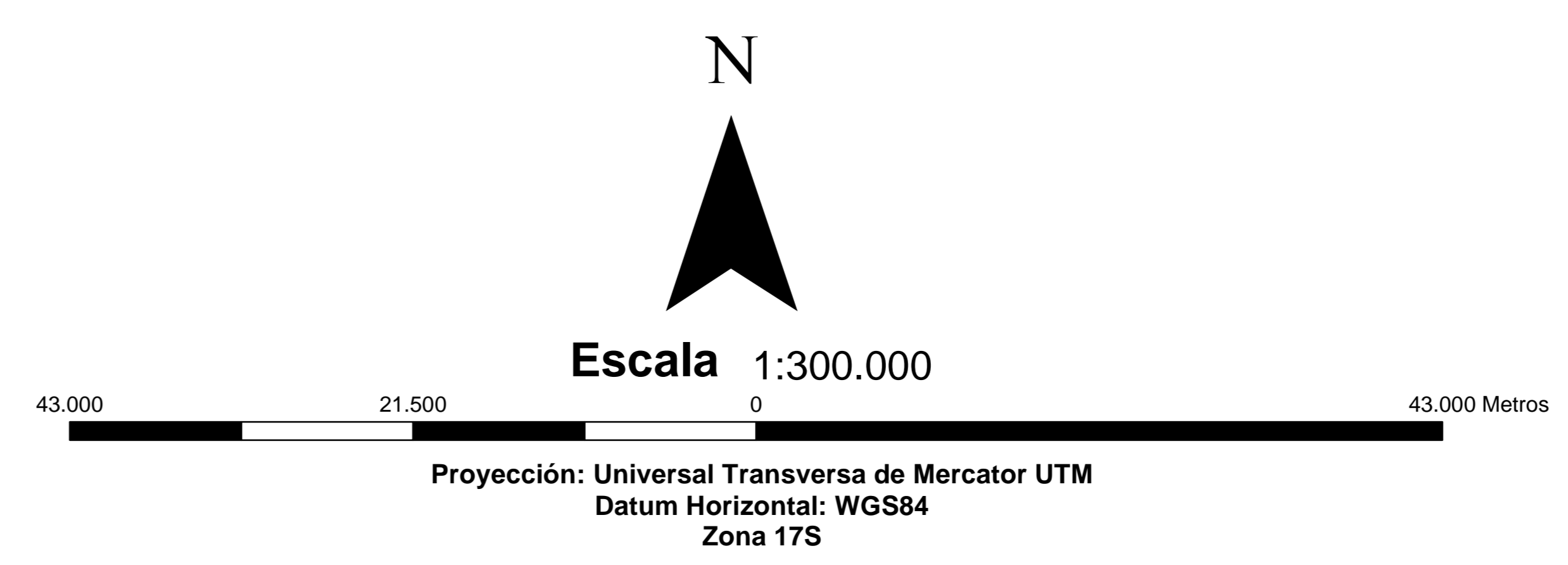


MAPA DE PENDIENTES DE LA PROVINCIA DE PASTAZA



PENDIENTES	
	Muy Escarpada (> 150 - 200 %)
	Escarpada (> 100 - 150 %)
	Muy Fuerte (> 70 - 100 %)
	Fuerte (> 40 - 70 %)
	Media a Fuerte (> 25 - 40 %)
	Media (> 12 - 25 %)
	Suave (> 5 - 12 %)
	Muy Suave (> 2 - 5 %)
	Plana (0 - 2%)
	No Aplica

SIMBOLOGÍA	
	Cabecera Cantonal
	Cabecera Parroquial
	Rios
	Limite Internacional
	Limite Parroquial



	GOBIERNO AUTÓNOMO DESCENTRALIZADO PROVINCIAL DE PASTAZA
	MAPA DE PENDIENTES DE LA PROVINCIA DE PASTAZA
DIRECCIÓN DE PLANIFICACIÓN	
FUENTE: *COMISIÓN NACIONAL DE LÍMITES INTERNOS (CONALI, 2016) *INSTITUTO GEOGRÁFICO MILITAR (IGM, 2014) *SHUTTLE RADAR TOPOGRAPHY MISSION (SRTM, 2014) *MINISTERIO DE GANADERÍA, AGRICULTURA, ACUACULTURA Y PESCA (SIGTIERRAS, 2015) *GOBIERNO AUTÓNOMO DESCENTRALIZADO PROVINCIAL DE PASTAZA (GADPPz, 2019)	
ESCALA DE TRABAJO: 1:25.000	FECHA DE ELABORACIÓN: Julio 2019
ESCALA GRÁFICA: 1:300.000	REVISADO POR: DIRECCIÓN DE PLANIFICACIÓN
ELABORADO POR: Ing. María José Zambrano	