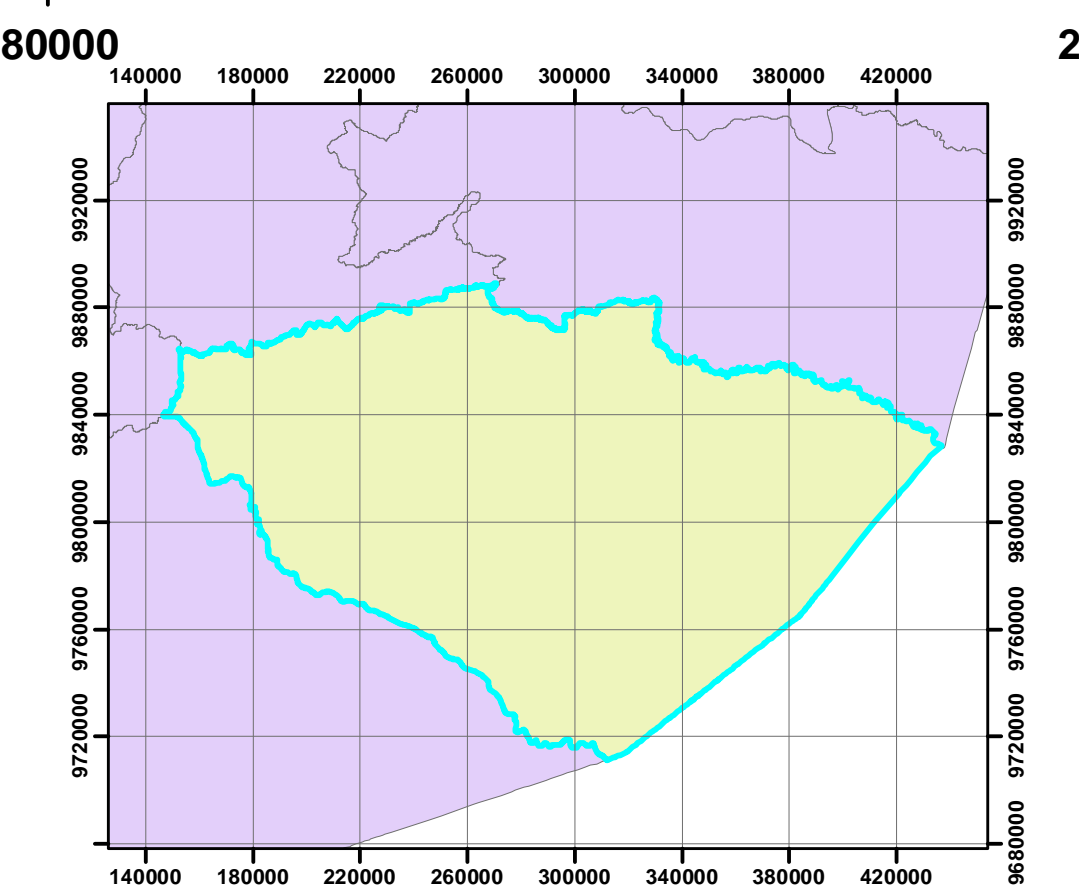
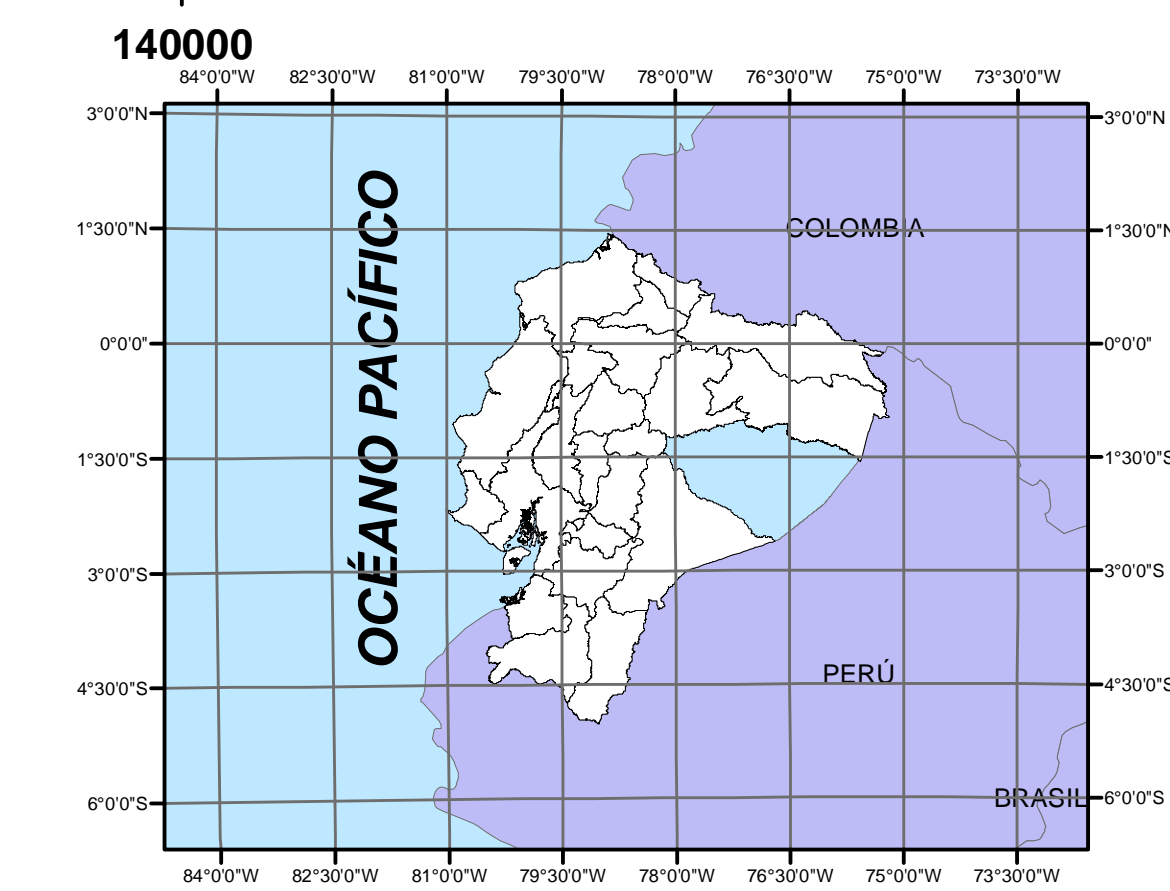
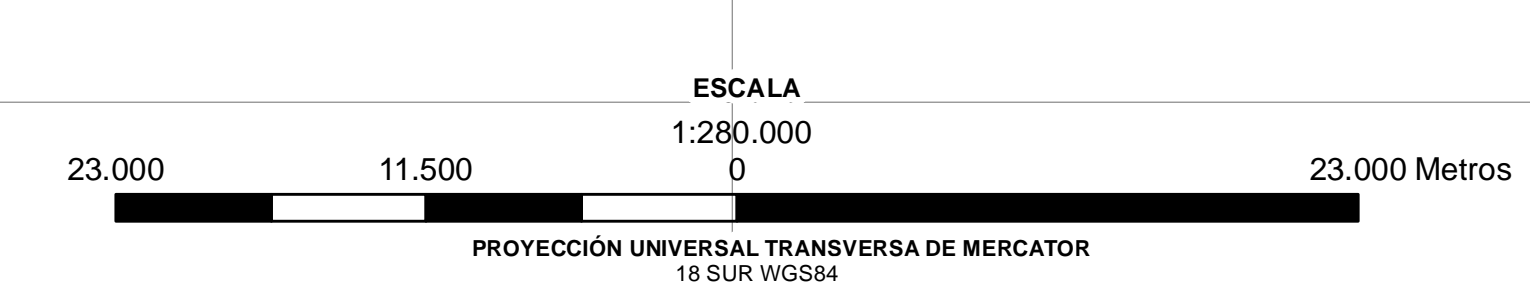
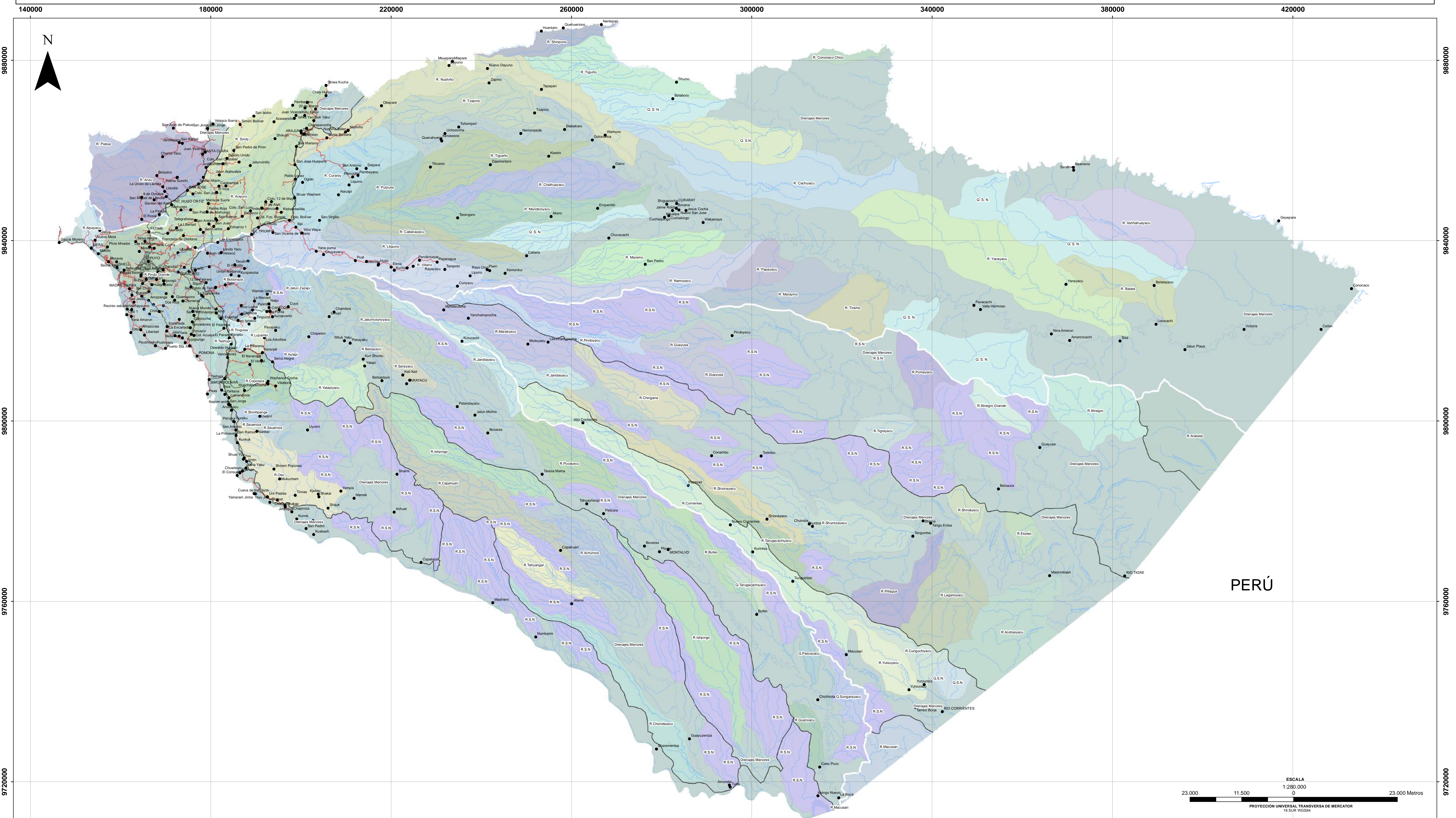


# MAPA HIDROLÓGICO DE LA PROVINCIA DE PASTAZA



**SIMBOLOGÍA**

- CENTRO POBLADO
- VÍA
  - ADOQUIN
  - ASFALTO
  - HORMIGÓN
  - LASTRE
  - POBLADO
  - RODERA
  - RÍO
  - CUENCA
  - SUB\_CUENCA

**SISTEMA HÍDRICO DE LA CUENCA DEL RÍO PASTAZA**

SUBCUENCAS	ÁREA (KM2)	MICROCUENCAS
Río bobonaza	3149,05	Río Bobonaza, Río Tinguisa, Río Lupambi, Río Jatun Zarapi, Río Anzuji, Río Yatapiyacu, Río Babayacu, Río Sarayacu, Río Jatunrutunoyacu, Río Jandiyacu, Río Pucayacu, Río Bufo, Q. Taragachiyacu, Q. Pasayacu, Q. Sungarayacu, Río Guayayacu, Drenajes Menores. Existe Diecisiete R.S.N.
Río Copataza	1099,45	Río Copataza, Río Shillipanga, Río Sauentza, Río Oso. Existe dos Drenajes Menores, y Seis R.S.N.
Río Chundayacu	1795,22	Río Ishpingo, Río Achunta, Río Capahuari, Río Tahuangar, Río Chondayacu, Drenajes Menores. Existe Seis R.S.N.
Río Ishpingo	655,32	Río Ishpingo, Drenajes Menores. Existe Cuatro R.S.N.
Áreas Menores del Río Pastaza	1606,88	Río Alpayacu, Río Pindo Grande, Río Tashapi, Existe Trece R.S.N.

**SISTEMA HÍDRICO DE LA CUENCA DEL RÍO TIGRE**

SUBCUENCAS	ÁREA (KM2)	MICROCUENCAS
Río Pindoyacu	3540,23	Río Pindoyacu, Río Guayusa, Río Pumayacu, Río Tigreyacu, Río Illegro Grande, Río Illegro, Drenajes Menores. Existe Diecisiete R.S.N.
Río Conambo	3641,38	Río Maratuyacu, Río Jandiyacu, Río Chingana, Río Shonoyacu, Río Taragachiyacu, Río Shuntayacu, Río Pillagayacu, Río Lagatayacu, Río Shindiyacu, Río Espejo, Río Andreyacu, Drenajes Menores. Existe Dos R.S.N.
Río Corrientes	1024,62	Río Corrientes, Río Cunguyacu, Río Yutuyacu, Existen Dos Q.S.N., Drenajes Menores. Existe Dos R.S.N.
Áreas menores	472,62	Río Macusari, Río Arabela.

**SISTEMA HÍDRICO DE LA CUENCA DEL RÍO NAPO**

SUBCUENCAS	ÁREAS (KM2)	MICROCUENCAS
Río Anzu	488,21	Río Anzu, Río Platua, y Drenajes Menores.
Río Arajuno	716,73	Río Arajuno, Río Sindy, y Drenajes Menores.
Río Curaray	11341,43	Río Curaray, Río Putzuno, Río Tzapino, Río Tigueno, Río Nushilo, Río Chahuyacu, Río Manderoyacu, Río Villano, Río Liguino, Río Callanayacu, Río Marero, Río Namoyacu, Río Pagayacu, Río Maraymo, Río Tiramó, Río Yanayacu, Río Ashlahuyacu, Río Ballata, Río Shiripuno, Río Tigüno, Río Cachiyacu, Río Cononaco Chico, Drenajes Menores. Existe Siete Q.S.N.



**Pastaza**  
GOBIERNO AUTÓNOMO DESCENTRALIZADO

**GOBIERNO AUTÓNOMO DESCENTRALIZADO  
PROVINCIAL DE PASTAZA**

**MAPA HIDROLÓGICO DE LA  
PROVINCIA DE PASTAZA**

**DIRECCIÓN DE PLANIFICACIÓN**

---

**FUENTE:**  
INSTITUTO PARA EL ECO DESARROLLO REGIONAL AMAZÓNICO (ECORAE)  
SHUTTLE RADAR TOPOGRAPHY MISSION (SRTM)  
GOBIERNO AUTÓNOMO DESCENTRALIZADO PROVINCIAL DE PASTAZA (GADPPz)

---

<b>ESCALA DE TRABAJO:</b> 1:100000	<b>FECHA DE ELABORACIÓN:</b> 1 DE MARZO DE 2015
<b>ESCALA DE IMPRESIÓN:</b> 1:280000	<b>REVISADO POR:</b> DIRECTOR DE PLANIFICACIÓN
<b>ELABORADO POR:</b> Xavier Mauricio Palacios Serrano	