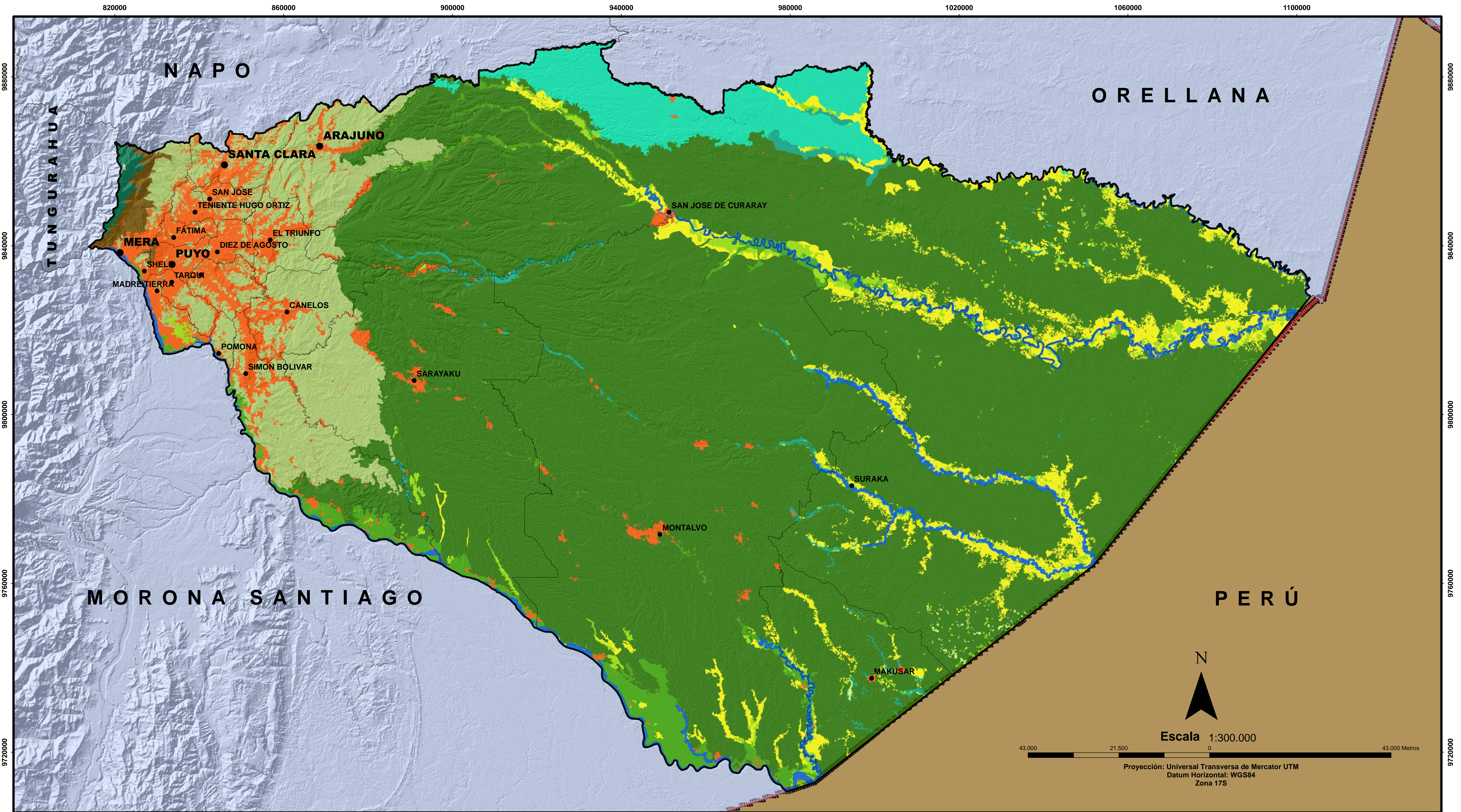
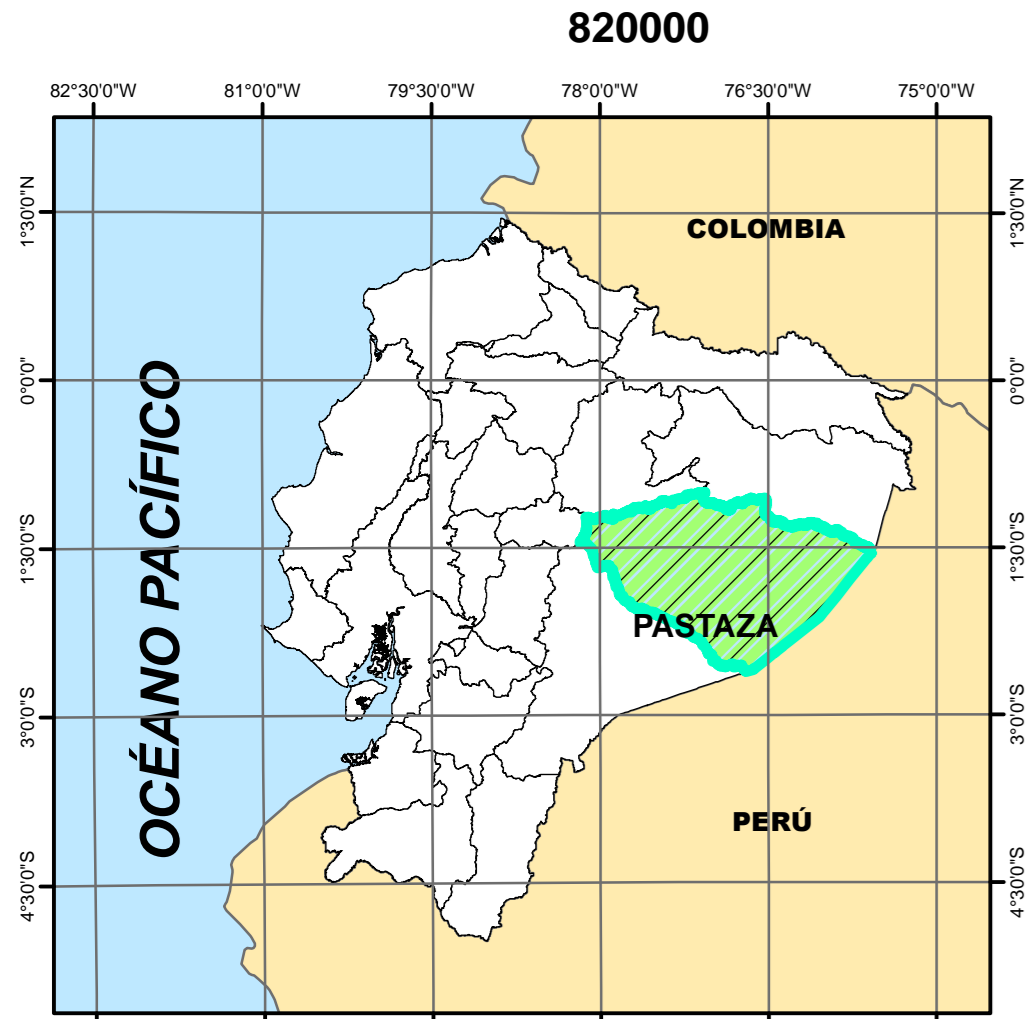


# MAPA DE ECOSISTEMAS DE LA PROVINCIA DE PASTAZA



Proyección: Universal Transversa de Mercator UTM  
Datum Horizontal: WGS84  
Zona 17S



## ECOSISTEMAS

	Arbustal siempreverde ripario de la Cordillera Oriental de los Andes		Bosque siempreverde de tierras bajas del Abanico del Pastaza		Bosque siempreverde piemontano de las cordilleras del Condor-Kutuko
	Bosque inundable de la llanura aluvial de los rios de origen amazonico		Bosque siempreverde de tierras bajas del Napo-Curaray		Bosque siempreverde piemontano del Norte de la Cordillera Oriental de los Andes
	Bosque inundable de la llanura aluvial de los rios de origen andino y de Cordilleras Amazonicas		Bosque siempreverde de tierras bajas del Tigre-Pastaza		Herbazal inundado lacustre-ripario de la llanura aluvial de la Amazonia
	Bosque inundado de la llanura aluvial de la Amazonia		Bosque siempreverde montano alto del Norte de la Cordillera Oriental de los Andes		Agua
	Bosque inundado de palmas de la llanura aluvial de la Amazonia		Bosque siempreverde montano bajo del Norte de la Cordillera Oriental de los Andes		Intervencion
	Bosque siempreverde de tierras bajas con bambu de la Amazonia		Bosque siempreverde montano del Norte de la Cordillera Oriental de los Andes		Otras Areas

 <b>GOBIERNO AUTÓNOMO DESCENTRALIZADO PROVINCIAL DE PASTAZA</b>	
<b>MAPA DE ECOSISTEMAS DE LA PROVINCIA DE PASTAZA</b>	
<b>DIRECCIÓN DE PLANIFICACIÓN</b>	
<b>FUENTE:</b> *COMISION NACIONAL DE LÍMITES INTERNOS (CONALI, 2016) *INSTITUTO GEOGRÁFICO MILITAR (IGM, 2014) *SHUTTLE RADAR TOPOGRAPHY MISSION (SRTM, 2014) *MINISTERIO DEL AMBIENTE (MAE, 2016) *GOBIERNO AUTÓNOMO DESCENTRALIZADO PROVINCIAL DE PASTAZA (GADPPz, 2019)	
ESCALA DE TRABAJO: 1:25.000 ESCALA GRÁFICA: 1:300.000	FECHA DE ELABORACIÓN: Julio 2019
ELABORADO POR: Ing. María José Zambrano	REVISADO POR: DIRECCIÓN DE PLANIFICACIÓN