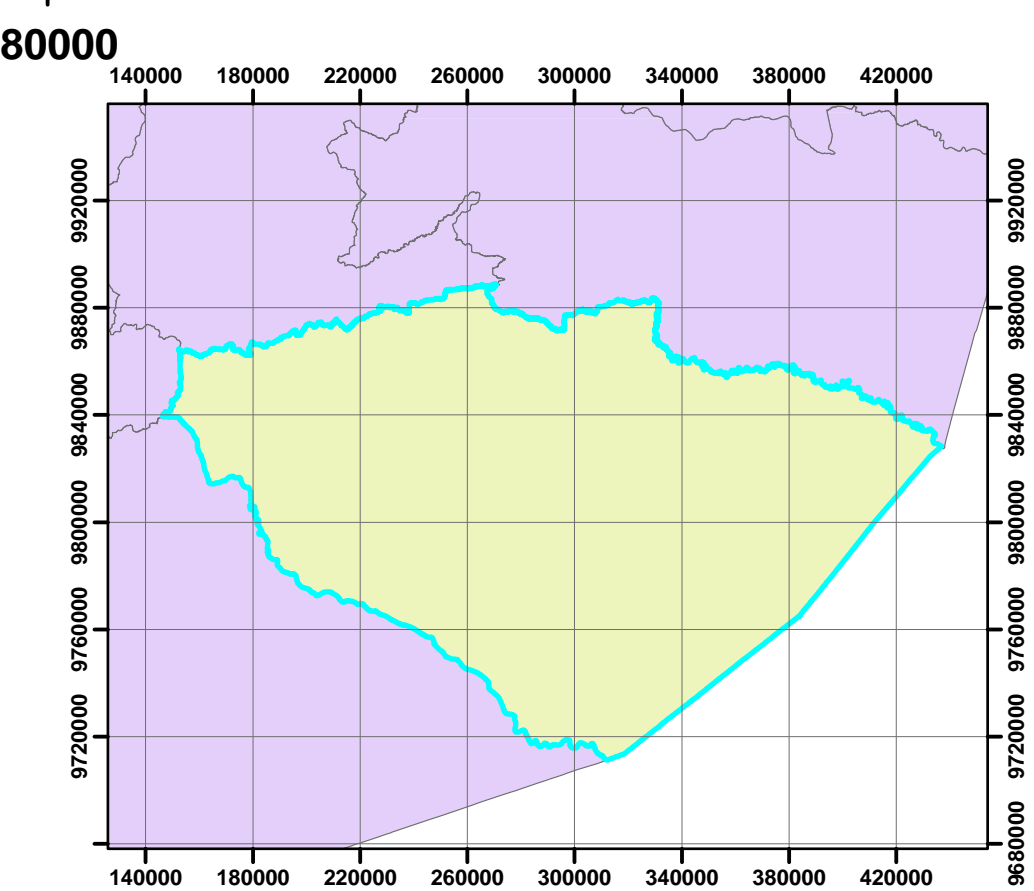
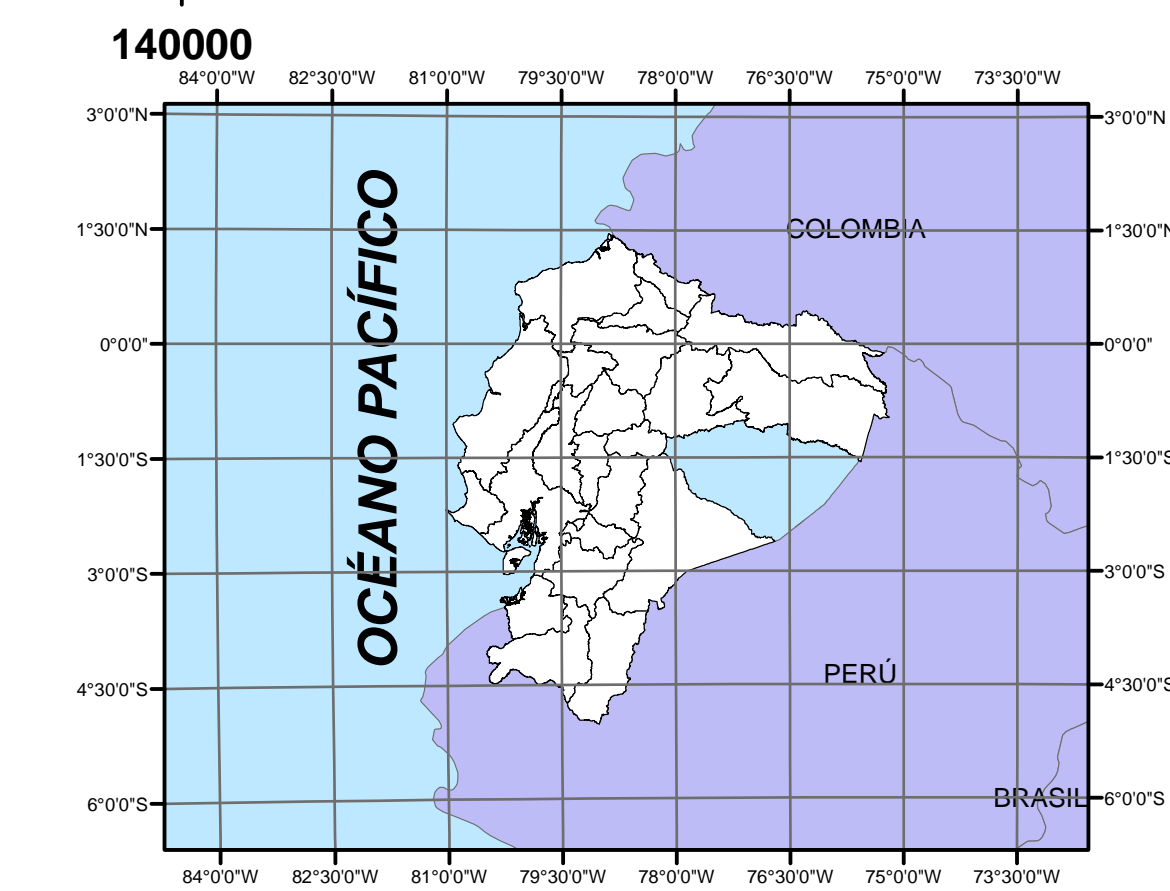
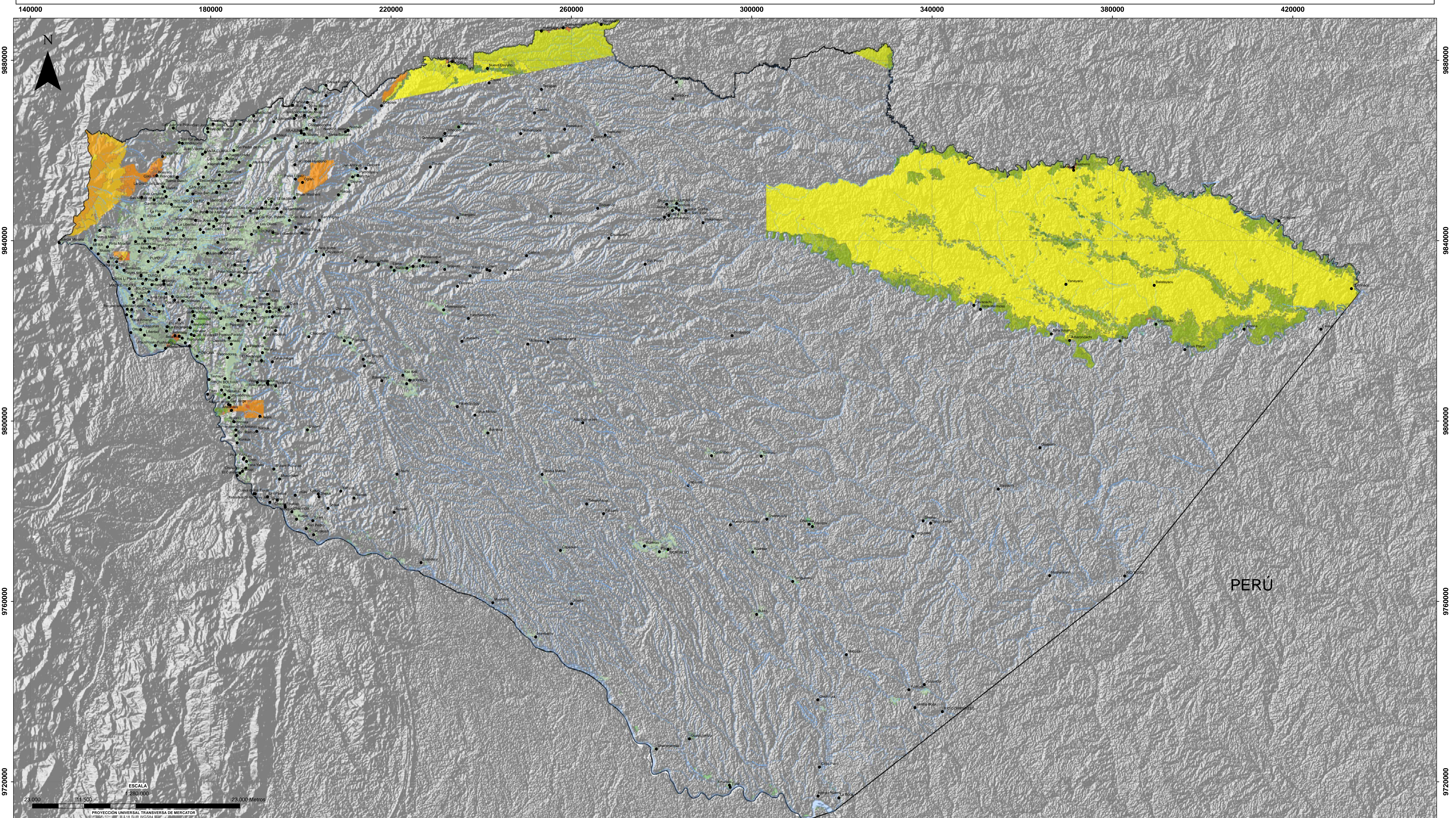


MAPA DE ECOSISTEMAS FRÁGILES Y PRIORIDADES DE CONSERVACIÓN DE LA PROVINCIA DE PASTAZA



SIMBOLOGÍA

- CENTRO POBLADO
- RÍO
- LÍMITE

LEYENDA ECOSISTEMA FRÁGIL

- Agua
- Arbustal siempreverde ripario de la Cordillera Oriental de los Andes
- Boque inundable de la llanura aluvial de los ríos de origen amazónico
- Boque inundable de la llanura aluvial de los ríos de origen andino y de Cordilleras Amazónicas
- Boque inundado de la llanura aluvial de la Amazonia
- Boque inundado de palmas de la llanura aluvial de la Amazonia
- Boque siempreverde de tierras bajas del Napo-Cuzco
- Boque siempreverde de tierras bajas del Tigris-Pastaza
- Boque siempreverde montano bajo del Norte de la Cordillera Oriental de los Andes
- Boque siempreverde piemontano del Norte de la Cordillera Oriental de los Andes
- Herbazal inundado lacustre-ripario de la llanura aluvial de la Amazonia
- Intervención
- Otras áreas

LEYENDA ECO PRIORIDAD CONSERVACIÓN

- Agua
- Arbustal siempreverde ripario de la Cordillera Oriental de los Andes
- Boque inundable de la llanura aluvial de los ríos de origen amazónico
- Boque inundable de la llanura aluvial de los ríos de origen andino y de Cordilleras Amazónicas
- Boque inundado de la llanura aluvial de la Amazonia
- Boque inundado de palmas de la llanura aluvial de la Amazonia
- Boque siempreverde de tierras bajas del Napo-Cuzco
- Boque siempreverde de tierras bajas del Tigris-Pastaza
- Boque siempreverde montano alto del Norte de la Cordillera Oriental de los Andes
- Boque siempreverde montano bajo del Norte de la Cordillera Oriental de los Andes
- Boque siempreverde piemontano del Norte de la Cordillera Oriental de los Andes
- Herbazal inundado lacustre-ripario de la llanura aluvial de la Amazonia
- Intervención
- Otras áreas



Pastaza
GOBIERNO AUTÓNOMO DESCENTRALIZADO

**GOBIERNO AUTÓNOMO DESCENTRALIZADO
PROVINCIAL DE PASTAZA**

**MAPA DE ECOSISTEMAS FRÁGILES Y PRIORIDADES DE
CONSERVACIÓN DE LA PROVINCIA DE PASTAZA**

DIRECCIÓN DE PLANIFICACIÓN

FUENTE: MINISTERIO DEL AMBIENTE (MAE)
COMISIÓN NACIONAL DE LÍMITES INTERNOS (CONALI)
SHUTTLE RADAR TOPOGRAPHY MISSION (SRTM)
GOBIERNO AUTÓNOMO DESCENTRALIZADO PROVINCIAL DE PASTAZA (GADPP2)

ESCALA DE TRABAJO: 1:100000	FECHA DE ELABORACIÓN: 1 DE MARZO DE 2015
ESCALA DE IMPRESIÓN: 1:280000	REVISADO POR: DIRECTOR DE PLANIFICACIÓN
ELABORADO POR: Xavier Mauricio Palacios Serrano	