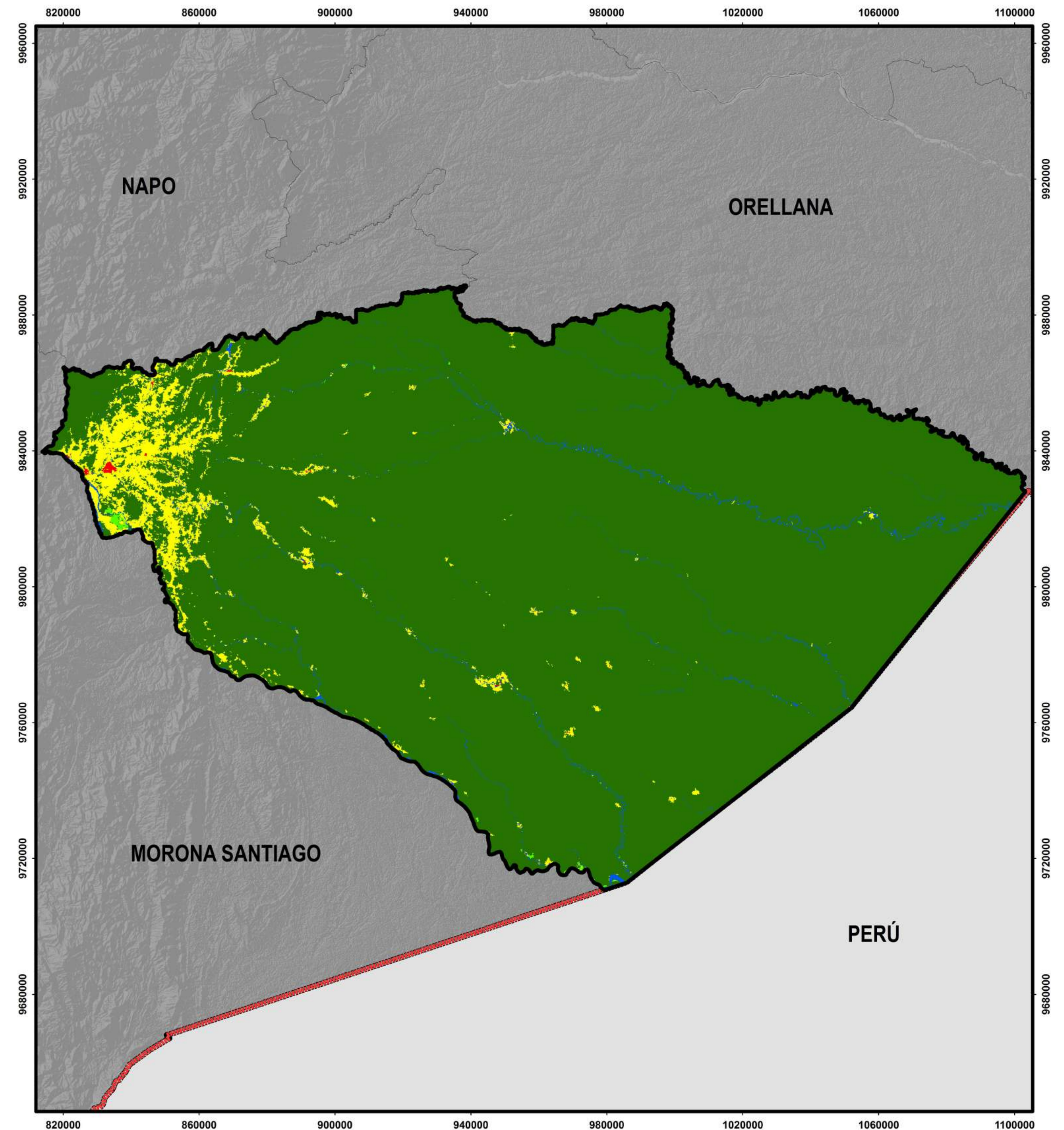
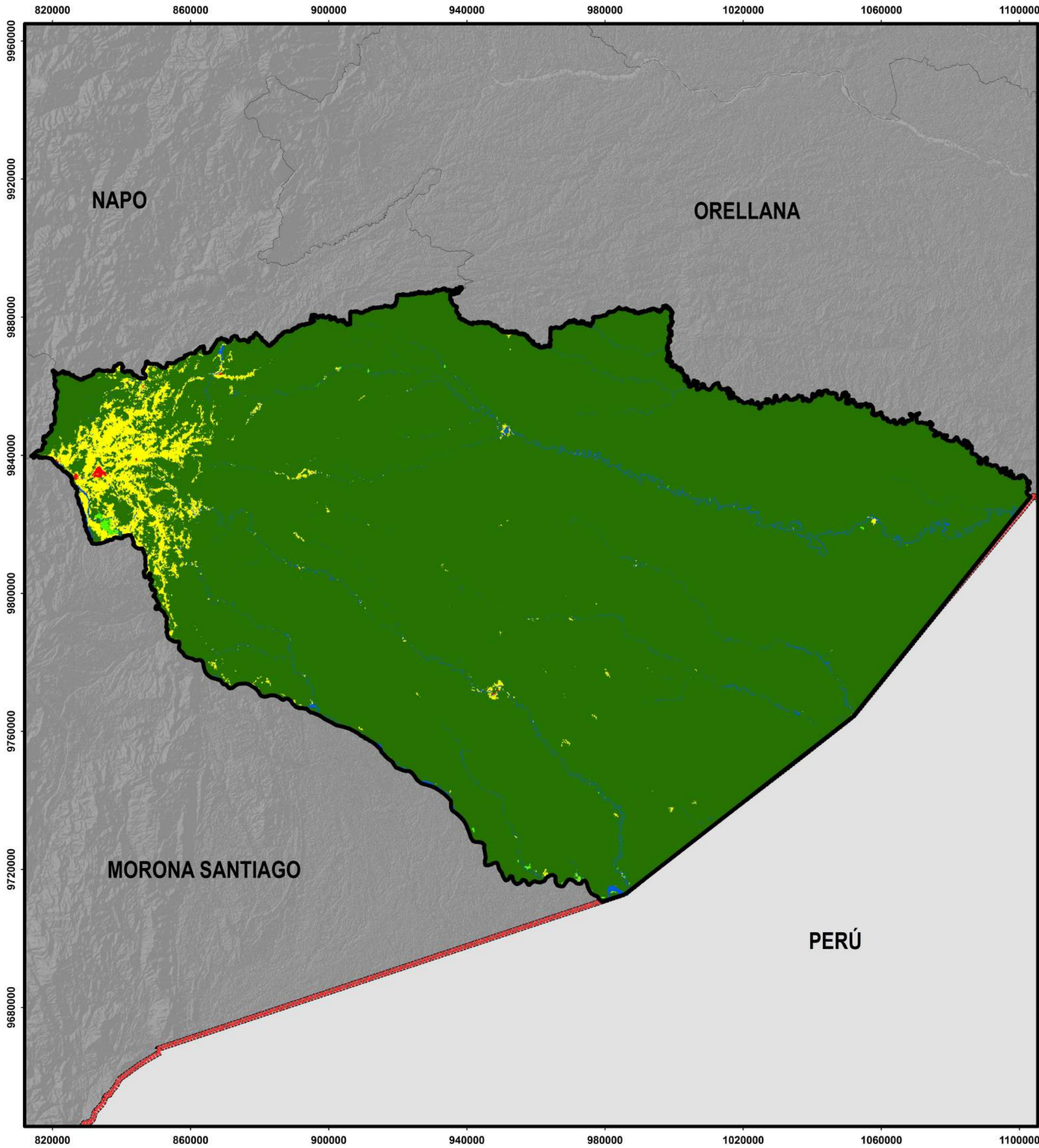


MAPA DE COBERTURA Y USO DE LA TIERRA 2000

MAPA DE COBERTURA Y USO DE LA TIERRA 2008



SIMBOLOGÍA

- Límite Internacional
- Límite Nacional
- Límite Provincial

USO DEL SUELO Y COBERTURA VEGETAL

- Cuerpo de Agua
- Bosque
- Tierra Agropecuaria
- Vegetación Arbustiva y Herbacea
- Zona Antropica
- Otras Tierras

Escala 1:550,000

80,000 40,000 0 80,000 Metros

Proyección: Universal Transversa de Mercator UTM
Datum Horizontal: WGS84
Zona 17S

Pastaza
GOBIERNO AUTÓNOMO DESCENTRALIZADO

GOBIERNO AUTÓNOMO DESCENTRALIZADO
PROVINCIAL DE PASTAZA

MAPA DE COBERTURA Y USO DE LA TIERRA
DE LA PROVINCIA DE PASTAZA 2000-2008

DIRECCIÓN DE PLANIFICACIÓN

FUENTE:	
*COMISIÓN NACIONAL DE LÍMITES INTERNOS (CONALI)	
*INSTITUTO GEOGRÁFICO MILITAR (IGM)	
*SHUTTLE RADAR TOPOGRAPHY MISSION (SRTM)	
*MINISTERIO DEL AMBIENTE ECUATORIANO (MAE)	
*GOBIERNO AUTÓNOMO DESCENTRALIZADO PROVINCIAL DE PASTAZA (GADPPZ)	
ESCALA DE TRABAJO: 1:50 000	FECHA DE ELABORACIÓN: 13-04-2017
ESCALA GRÁFICA: 1:550 000	REVISADO POR: DIRECCIÓN DE PLANIFICACIÓN
ELABORADO POR: Ing. María José Zambrano	