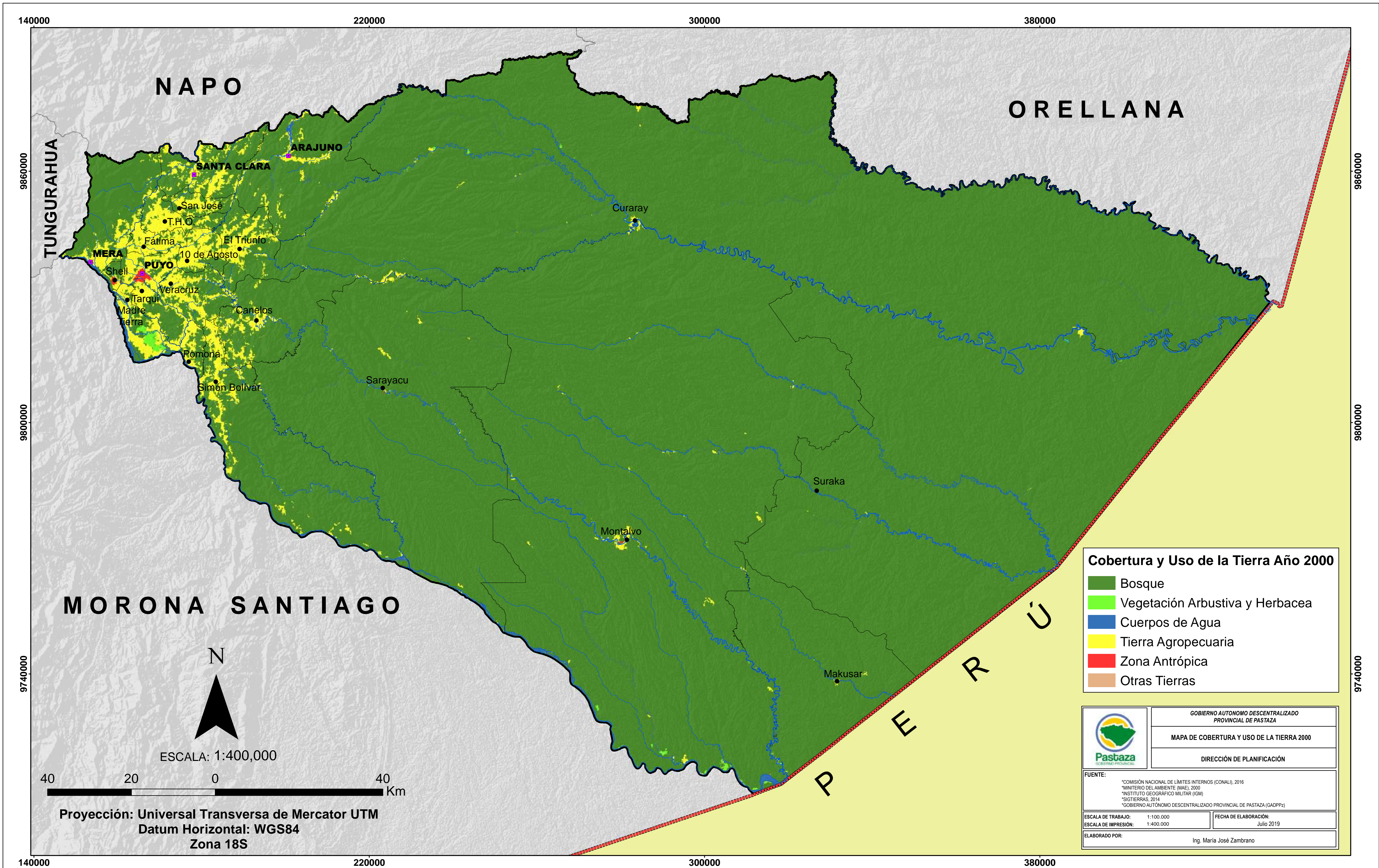


MAPA DE COBERTURA Y USO DE LA TIERRA 2000



Cobertura y Uso de la Tierra Año 2000

- Bosque
- Vegetación Arbustiva y Herbacea
- Cuerpos de Agua
- Tierra Agropecuaria
- Zona Antrópica
- Otras Tierras

GOBIERNO AUTÓNOMO DESCENTRALIZADO PROVINCIAL DE PASTAZA

MAPA DE COBERTURA Y USO DE LA TIERRA 2000

DIRECCIÓN DE PLANIFICACIÓN

FUENTE:

- *COMISIÓN NACIONAL DE LÍMITES INTERNOS (CONALI), 2016
- *MINISTERIO DEL AMBIENTE (MAE), 2000
- *INSTITUTO GEOGRÁFICO MILITAR (IGM)
- *SIGTIERRAS, 2014
- *GOBIERNO AUTÓNOMO DESCENTRALIZADO PROVINCIAL DE PASTAZA (GADPP2)

ESCALA DE TRABAJO:	1:100.000	FECHA DE ELABORACIÓN:	Julio 2019
ESCALA DE IMPRESIÓN:	1:400.000	ELABORADO POR:	Ing. María José Zambrano