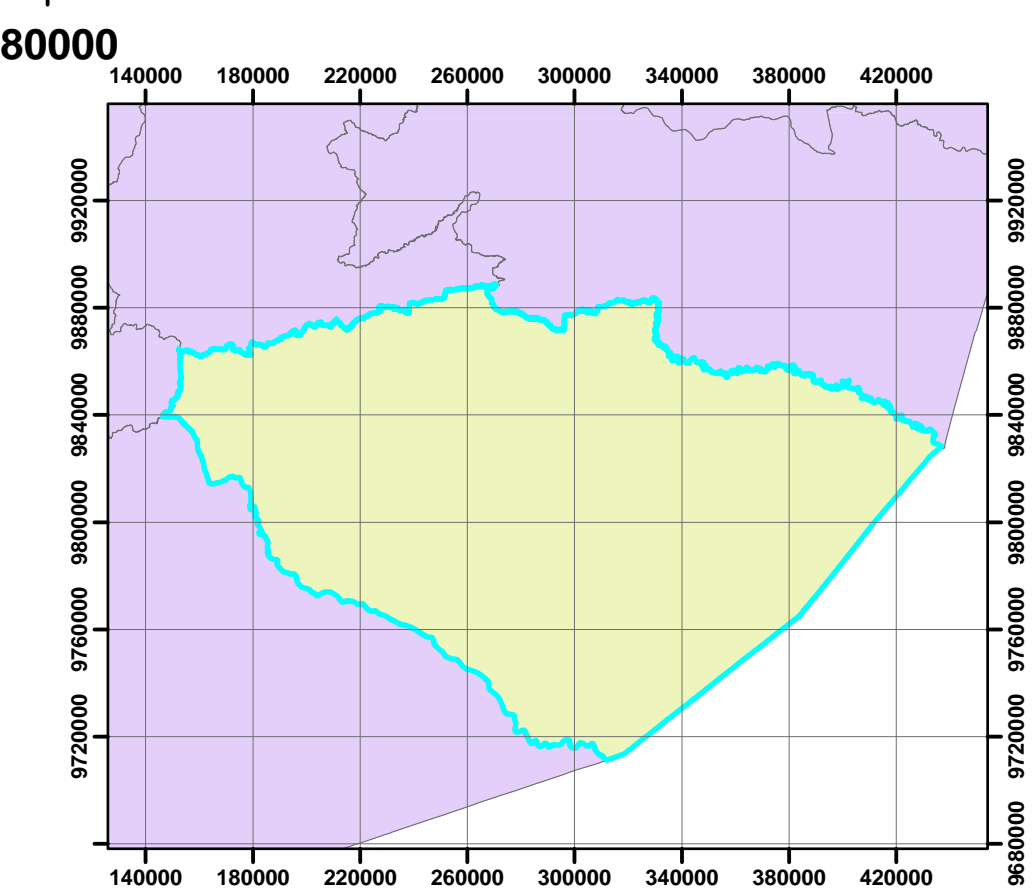
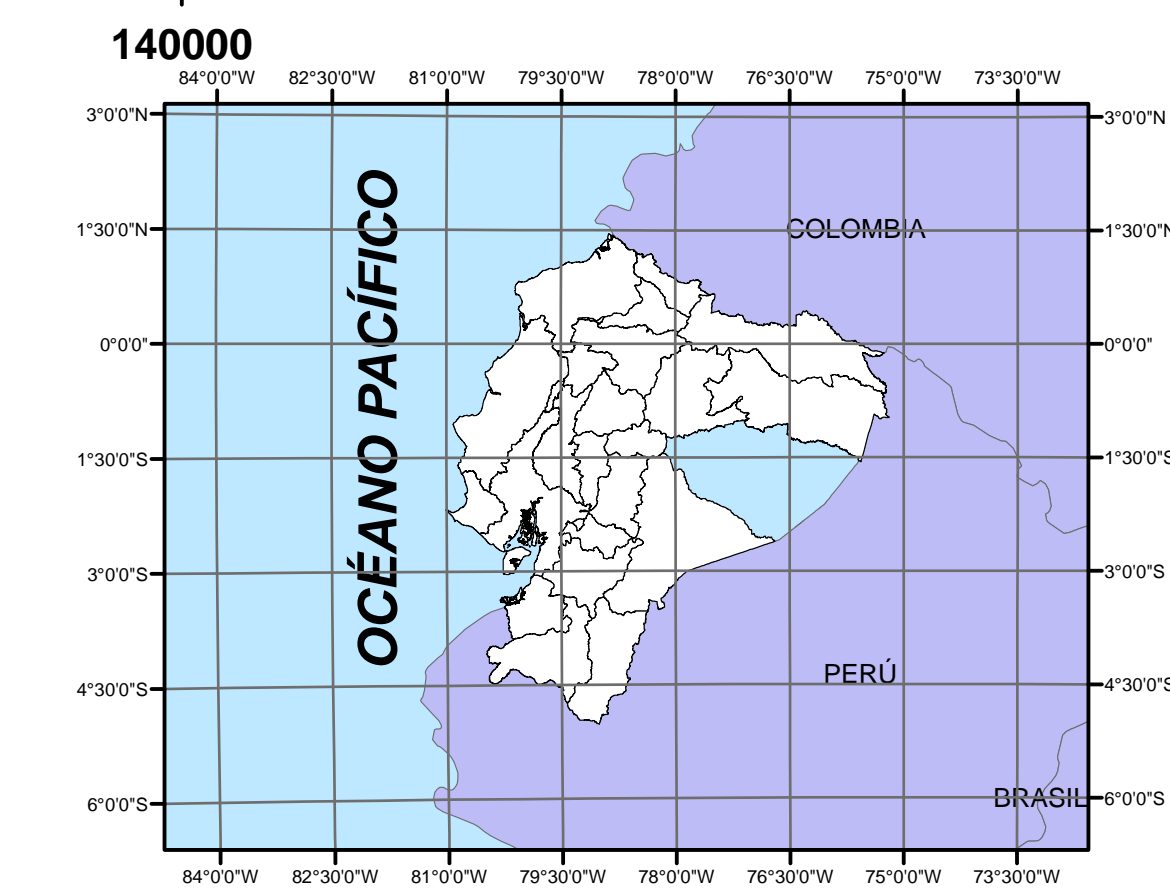
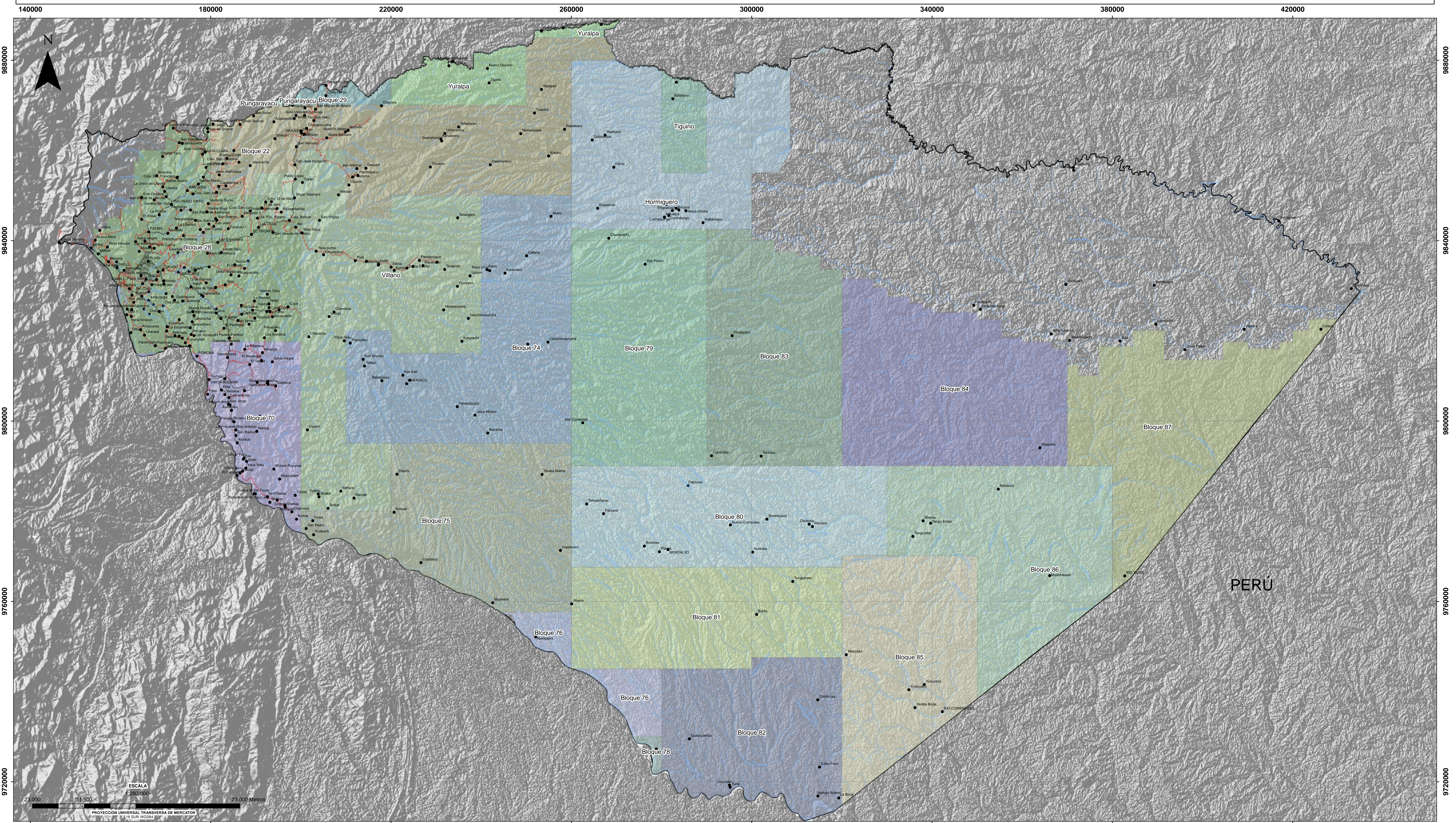


MAPA DE BLOQUES PETROLEROS DE LA PROVINCIA DE PASTAZA



SIMBOLOGÍA

- CENTRO POBLADO
- VÍA
- ADOQUIN
- ASFALTO
- HORMIGON
- LASTRE
- POBLADO
- RODERA
- LÍMITE
- RIO

LEYENDA

BLOQUE PETROLERO

NOMBRE, OPERADORA

Bloque 22, Ronda Surorient	Bloque 76, pendiente	Bloque 85, pendiente
Bloque 28, Petroamazonas EP Negociaciones directas	Bloque 78, Petroamazonas EP Negociaciones directas	Bloque 86, Petroamazonas EP Negociaciones directas
Bloque 29, Ronda Surorient	Bloque 79, Ronda Surorient	Bloque 87, Ronda Surorient
Bloque 70, Ronda Surorient	Bloque 80, Ronda Surorient	Hormiguero, Petroriental
Bloque 74, pendiente	Bloque 81, Ronda Surorient	Pungarayacu, Petroamazonas EP - Ivanhoe
Bloque 75, pendiente	Bloque 82, pendiente	Tiguino, Petrobell
	Bloque 83, Ronda Surorient	Villano, Agip Oil
	Bloque 84, Ronda Surorient	Yuralpa, Petroamazonas EP

Pastaza
GOBIERNO AUTÓNOMO DESCENTRALIZADO

GOBIERNO AUTÓNOMO DESCENTRALIZADO
PROVINCIAL DE PASTAZA

**MAPA DE BLOQUES PETROLEROS DE LA
PROVINCIA DE PASTAZA**

DIRECCIÓN DE PLANIFICACIÓN

FUENTE: SECRETARÍA DE HIDROCARBUROS DEL ECUADOR
COMISIÓN NACIONAL DE LÍMITES INTERNOS (CONALI)
INSTITUTO GEOGRÁFICO MILITAR (IGM)
SHUTTLE RADAR TOPOGRAPHY MISSION (SRTM)
GOBIERNO AUTÓNOMO DESCENTRALIZADO PROVINCIAL DE PASTAZA (GADPPz)

ESCALA DE TRABAJO: 1:500000	FECHA DE ELABORACIÓN: 1 DE MARZO DE 2015
ESCALA DE IMPRESIÓN: 1:2800000	REVISADO POR: DIRECTOR DE PLANIFICACIÓN
ELABORADO POR: Xavier Mauricio Palacios Serrano	