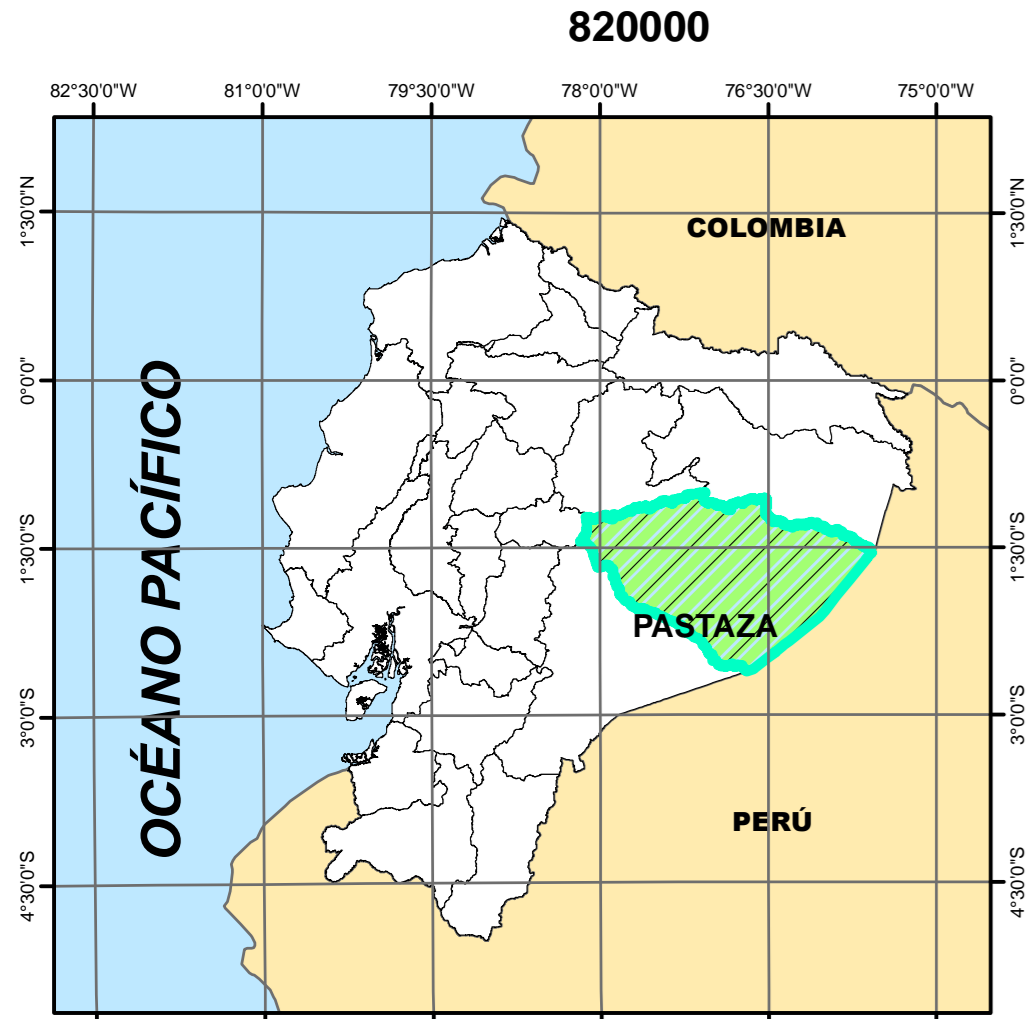
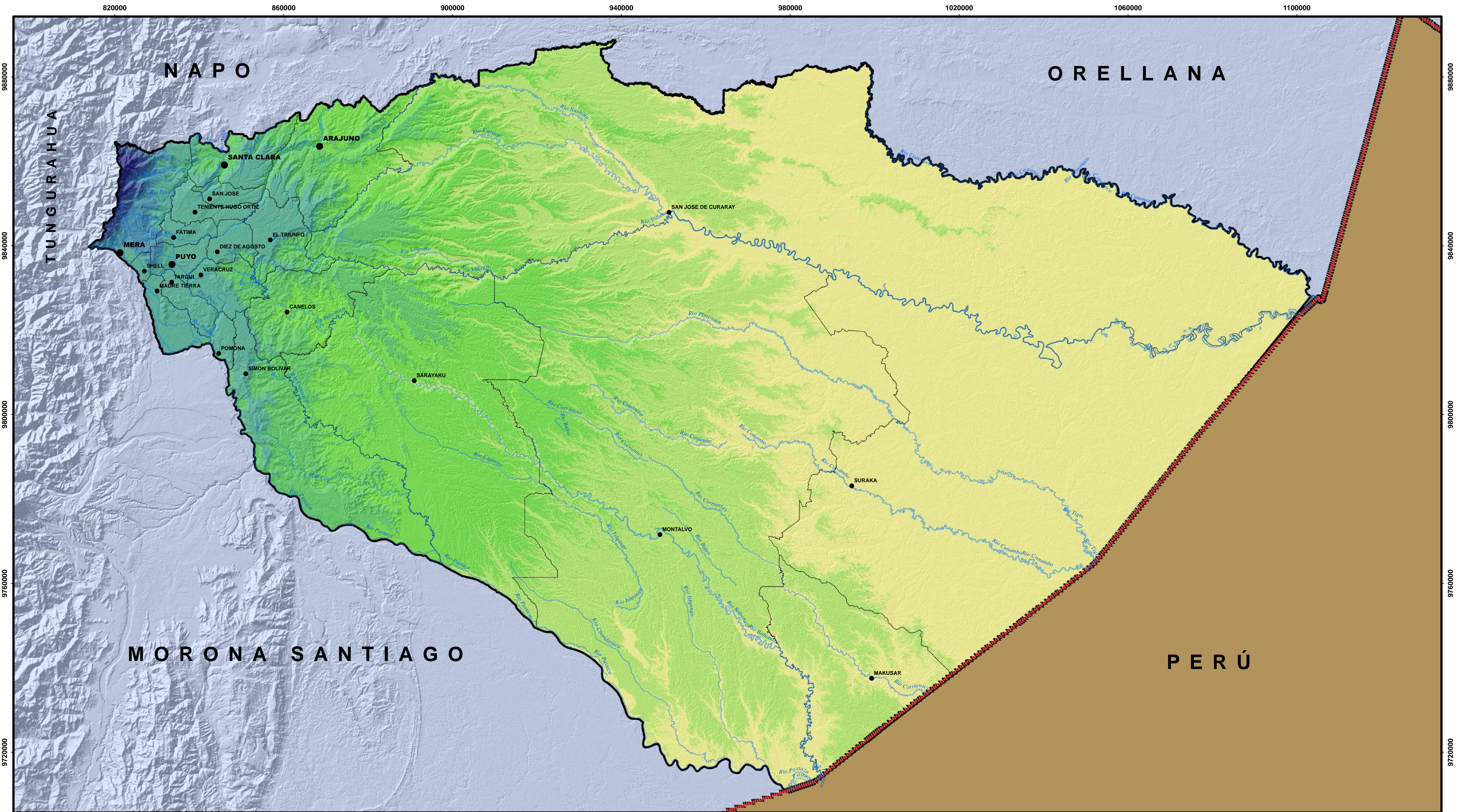
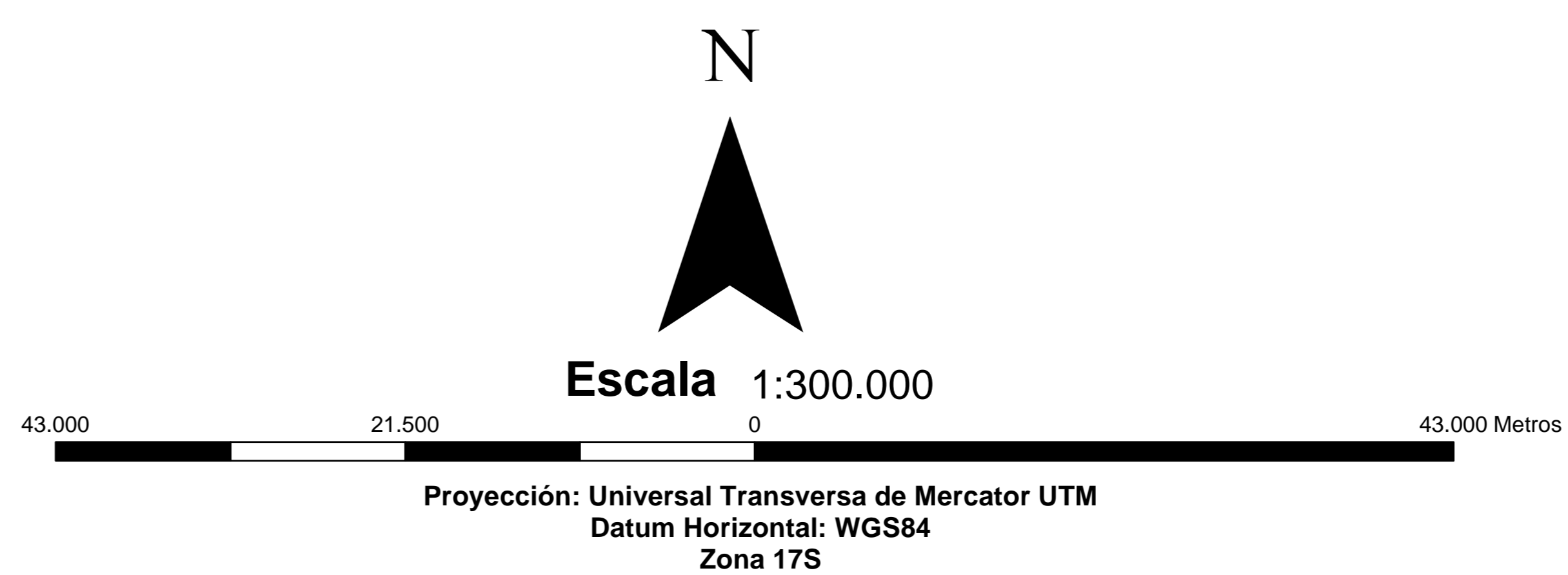


MAPA DE ALTITUD DE LA PROVINCIA DE PASTAZA



ALTITUD	
162 - 284	>799 - 1.144
>284 - 389	>1.144 - 1.634
>389 - 545	>1.634 - 2.270
>545 - 799	>2.270 - 3.194

SIMBOLOGÍA	
●	Cabecera Cantonal
●	Cabecera Parroquial
—	Ríos
▬▬▬▬▬	Límite Internacional
▭	Límite Parroquial



	GOBIERNO AUTÓNOMO DESCENTRALIZADO PROVINCIAL DE PASTAZA	
	MAPA DE ALTITUD DE LA PROVINCIA DE PASTAZA	
	DIRECCIÓN DE PLANIFICACIÓN	
FUENTE:		
*COMISIÓN NACIONAL DE LÍMITES INTERNOS (CONALI, 2016)		
*INSTITUTO GEOGRÁFICO MILITAR (IGM, 2014)		
*SHUTTLE RADAR TOPOGRAPHY MISSION (SRTM, 2014)		
*GOBIERNO AUTÓNOMO DESCENTRALIZADO PROVINCIAL DE PASTAZA (GADPPz, 2019)		
ESCALA DE TRABAJO:	1:100.000	FECHA DE ELABORACIÓN:
ESCALA GRÁFICA:	1:300.000	Julio 2019
ELABORADO POR:	Ing. María José Zambrano	REVISADO POR:
		DIRECCIÓN DE PLANIFICACIÓN